



# ADVISOR MASTER

INTEGRATED SECURITY SYSTEM

## ANPI en NCP goedgekeurd

*De ATS controle panelen zijn goedgekeurd door de Belgische ANPI en voorzien van het Nederlands NCP certificaat.*



*De Advisor MASTER lijn is een modern inbraaksignalerings-systeem met geïntegreerde toegangscontrole. In navolging van de succesvolle CD inbraakcontrole panelen, biedt het voor de professionele beveiligingsinstallateur, een zeer efficiënte oplossing voor elke beveiligingsvraagstuk en beveiligings-toepassing, waarbij de mogelijkheden onbegrensd zijn.*

*Samen met het management software pakket TITAN, biedt de Advisor MASTER u een indrukwekkend aantal mogelijkheden en toepassingen. De flexibele manier van programmeren van ingangen en uitgangen, de mogelijkheid voor zowel installateur als eindgebruiker voor het eenvoudig programmeren van toegangscontrolekaarten, de mogelijkheid van het monitoren en controleren zowel lokaal (LAN) als op afstand zijn zeer exclusieve eigenschappen van de Advisor MASTER controle-panelen.*

*Beschikbaar in 3 verschillende versies Small, Medium en Large (ATS2000, ATS3000 en ATS4000) met allen dezelfde functionaliteiten het enige verschil is het aantal ingangen, gebieden en gebruikers, de Advisor MASTER geeft u de mogelijkheid om de juiste invulling te geven aan welke projectie dan ook van een woonhuis, winkel, school, bank tot een industrieel object.*

# INNOVATIEVE BEVEILIGINGSTOEPASSINGEN



## 68 verschillende ingangstypen!

De controlepanelen van de ATS2000, ATS3000 en ATS4000 beschikken over 68 verschillende ingangstypen waarmee in vrijwel elke behoefte op het gebied van beveiliging kan worden voorzien. Onder deze 68 bevinden zich enkele zeer innovatieve typen, zoals:

- Herstart uitlooptijd: hiermee kan bijvoorbeeld een koerier een pakje in de hal afgeven zonder dat de hal daarbij uitgeschakeld dient te worden.

## Gebieden koppelen

Met de ATS-controlepanelen kunt u eenvoudig gebieden aan elkaar koppelen. Als gebied A is gekoppeld aan gebieden B en C, wordt gebied A

## Alarmgroepen

Ook bediendelen kunnen aan alarmgroepen worden toegewezen. Op deze manier kunt u met één unieke code verschillende gebieden in-/uitschakelen, afhankelijk van welk bediendeel u gebruikt.

## Soak Test

Tijdens een "soak test" geeft een ingang geen melding aan de alarmcentrale en worden er ook geen sirenes of flitslichten geactiveerd. Een activering

## Looptest

Wanneer een looptest van de ingangen wordt uitgevoerd, wordt de interne sirene of de zoemer van het bediendeel gedurende drie seconden geactiveerd. ATS-controlepanelen beschikken over verschillende

## Installateursreset

De bedoeling van een installateursreset is om de gebruiker te dwingen de installateur of een alarmcentrale te bellen wanneer een sabotagealarm (of ander alarm) is geactiveerd. Het systeem kan niet worden ingeschakeld zo lang er geen reset heeft plaatsgevonden.

De Advisor MASTER kent vier mogelijkheden:

1. **Uitvoeren van installateursreset op locatie door het programmeermenu te openen.**
2. **Uitvoeren van installateursreset op locatie door gebruik te maken van een speciale sleutelschakelaar.**
3. **De alarmcentrale voert met behulp van TITAN management software op afstand de installateursreset uit.**

- De Suspicion-ingang activeert een lokaal alarm voor een bepaalde tijdsduur; als het alarm niet hersteld wordt, volgt een volledig alarm met doormelding.
- Ingangstype Uitgeschakeld Alarm voor paniekalarmknoppen.
- Branddeur met vier verschillende opties.
- Ingangen met Geheugenfunctie voor resetten van rookmelders.

altijd samen met B en C in-/uitgeschakeld, maar kan ook apart worden uitgeschakeld en weer ingeschakeld.

Dankzij een alternatieve alarmgroep kan met één gebruikerscode het systeem op werkdagen worden in-/uitgeschakeld maar tijdens het weekeinde uitsluitend worden ingeschakeld.

wordt wel vastgelegd in het geheugen. De interval van de soak test is programmeerbaar en is standaard op zeven dagen ingesteld.

looptest-opties, waarmee de installateur of de eindgebruiker op verzoek of op ingestelde tijden een looptest kan uitvoeren.

4. **De gebruiker voert een gecodeerde reset uit.** In dit geval verschijnt er een code op het bediendeel wanneer een installateursreset is vereist. Om de reset te kunnen uitvoeren, dient de gebruiker de installateur of de alarmcentrale te bellen en de code door te geven. De installateur of de medewerker van de alarmcentrale voert het codenummer vervolgens in een algoritme in, waarna een tegencode wordt berekend. De installateursreset wordt uitgevoerd nadat de tegencode op het bediendeel is ingetoetst.



# GEINTEGREERDE TOEGANGSCONTROLE

**Binnen een Advisor MASTER-systeem kunnen de -gebruikersinterfaces (lezer of bediendeel) worden gebruikt voor zowel alarmcontrole als toegangscontrole.**

Standaardtoepassingen op de ATS2000-, ATS3000- en ATS4000-controlepanelen:

- Beperking van gebruikerstoegang tot bepaalde deuren waarbij de deuren zijn voorzien van een tijdzone.
- Automatische uitschakeling zodra toegang wordt verleend.
- Geen betreding van beveiligde gebieden door gebruikers voordat het alarmsysteem is uitgeschakeld.
- Het vastleggen van alle toegangscontrolegebeurtenissen in het toegangscontrole geheugen.
- De rode LED van de ATS1190 geeft aan dat een gebied is ingeschakeld.
- Inschakeling van uw systeem met behulp van het exclusieve **"3 X BADGING"**.

**07:00**

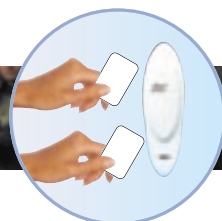
Eerste kaart op buitenlezer schakelt het gebied uit en ontgrendelt de deur.

**08:00**

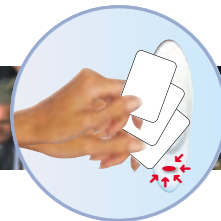
De volgende kaarten ontgrendelen de deur.

**20:30**

Biedt dezelfde kaart 3 keer binnen tien seconden aan om het gebied in te schakelen.



**16 tot 64 deuren**  
**50 tot 11466 gebruikers**



## Optionele uitbreiding toegangscontrole

Bij gebruik van de optionele ATS1250 4-deuren controller beschikt u over uitgebreide toegangscontrolefuncties zoals in en uitlezen, regiocontrole, anti passback, deur-te-lang-open, geforceerde deur, dubbele validatie of het tellen van in- en uitgaande gebruikers.

Met de ATS1250 kunt u ook eenvoudig lezers programmeren voor "alleen kaart" tijdens kantooruren en "kaart en PIN-code" tijdens avonden of gedurende de weekends.

De intelligente 4-deuren-controllers ondersteunen andere lezertypen en kaartformaten zoals HID en TECOM Magneetkaart.

Op een enkel controlepaneel kunnen max. 12 ATS1250 controllers worden aangesloten, waarmee het aantal deuren tot 64 uitgebreid kan worden (16 standaard + 48 "intelligente").

Op één controller kunnen maximaal 16 lezers en/of bediendelen worden aangesloten (4 deuren met lezer en/of bediendeel aan beide zijden van elke deur).



ATS1831/32

ATS1250



ATS1190/92  
Proximity-lezer met toepassing van ATS Smart Card technologie. Kan rechtstreeks worden aangesloten op de bus van het RS485-controlepaneel.



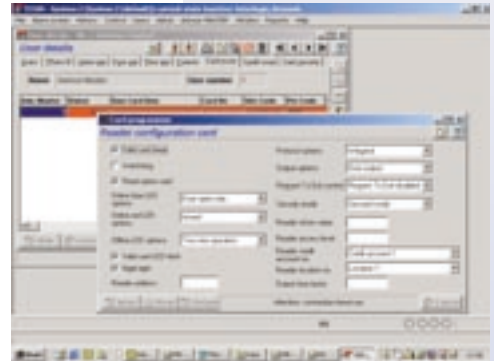
## SMART CARD-TECHNOLOGIE

### Programmeer zelf uw kaarten!

De Advisor MASTER smart cards en key-fobs worden gebruikt in combinatie met de ATS1190 lezers, de smart card programmer en de TITAN management software. Samen vormen deze producten een krachtige en uitermate flexibele oplossing die geheel nieuw is voor de beveiligingsindustrie. Vanaf nu kunnen installateurs, service providers en/of klanten smart cards (her)programmeren net zo vaak als ze willen en deze kaarten aan de gebruikers op de locatie uitreiken.

Het is niet langer nodig een vast minimum

aantal kaarten of "site coded" en opeenvolgend genummerde kaarten te bestellen. U hoeft alleen het "gebruikers"-scherm in de TITAN management software op te roepen en bij het aanmaken of wijzigen van gebruikers drukt u eenvoudig op de "Schrijf"-toets, en plaatst u een kaart op de programmer die de smart card meteen programmeert voor de specifieke gebruikersfunctie.



### Voorkom het ongeoorloofd aanmaken of dupliceren van kaarten



ATS1621/22

De veiligheid van de smart cards en programmer is zeer goed gewaarborgd: voor iedere klant kan een combinatiecode van 4 bytes uit 4 miljard mogelijke combinatie-mogelijkheden worden geprogrammeerd.

Zodra een 4-byte beveiligingscode is aangemaakt

en naar de smart card programmer is gedownload, is het niet langer mogelijk het geheugen op de kaart te lezen of zelfs te herkennen op een andere lezer of combinatie van TITAN en programmer. De communicatie tussen de TITAN managementsoftware en de programmer kan ook met een wachtwoord beschermd worden om te voorkomen dat de 4-byte beveiligingscode uit de programmer naar een andere TITAN-managementsoftware eenheid ge-upload wordt.

### 15 minuten langer licht op de squashbaan

De ATS1190 lezer kan geconfigureerd worden voor stand-alone gebruik en worden gekoppeld aan allerlei apparatuur zoals kopieermachines, automaten, of voorzieningen binnen horecabedrijven en clubs.

Credits kunnen aan gebruikerskaarten worden toegewezen en door de lezers worden afgeschreven op basis van gebruik. Credits kunnen elke waarde vertegenwoordigen (token). De verschillende lezers die zijn

afgesteld op de waarde van de geleverde goederen of diensten kunnen verschillende aantallen credits afschrijven.



ATS1470/71 Kaarten & Key-fobs





ATS controlepaneel

## LAN VAN CONTROLE- PANELEN

### TITAN grafisch alarm- en bedieningspaneel

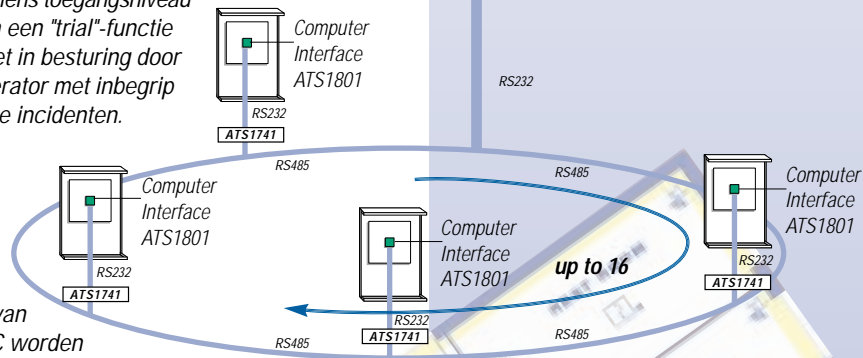
Het standaard TITAN-management software-pakket voorziet in een grafisch weergave van alarmmeldingen- en de mogelijkheid waarmee operators op locatie:

- alarmen kunnen herkennen, lokaliseren en bevestigen aan de hand van een plattegrond van de verdieping(en) of schematische voorstellingen.
- kunnen reageren op programmeerbare instructies die in geval van alarm gegeven worden.
- handmatig bepaalde zaken kunnen onderdrukken zoals het in-/uitschakelen van een gebied, het openen van een deur, het blokkeren van een detector of gebruikersinterface en het uitschakelen van sirenes.

### 24-uurs bewaking van een controlepaneel via een lokaal netwerk (LAN)

Met de optionele ATS1801 computer en printer interface (alleen voor ATS3000 en ATS4000) is een 24-uurs RS232 aansluiting mogelijk op een PC waarop het TITAN managementsoftware pakket is geïnstalleerd. Een RS485 LAN met maximaal 16 ATS3000- of ATS4000-controlepanelen kan op één COM-

- een bepaalde gebeurtenis in het geheugen kunnen terugvinden met een krachtige zoekfunctie, waarin verschillende criteria kunnen worden ingevoerd.
  - duidelijke rapporten kunnen aanmaken en afdrucken van willekeurige gegevens in het systeem.
- Het wachtwoord van de operator geeft diens toegangsniveau aan en een "trial"-functie voorziet in besturing door de operator met inbegrip van alle incidenten.



poort van een PC worden aangesloten. De ATS1741 RS232/RS485- interfaces maken deel uit van het leveringsprogramma.

### Breidt uw LAN uit tot 64 controlepanelen!

Het TITAN management softwarepakket ondersteunt maximaal vier software COM-poorten tegelijk.

Met gebruik van QUATECH multiple RS-232 kaarten of printplaten kunt u vier fysieke COM-poorten op uw laptop of desktop creëren, waarmee u maximaal 64 (4 COM-poorten x 16 panelen per COM-poort) ATS3000- of ATS4000-controlepanelen kunt besturen.



Artech garandeert het uitbreiden van LAN tot 64 panelen uitsluitend voor de volgende producten:  
QSP-100: RS-232 Serial PCMCIA Card.  
QSC-100: RS-232 Serial PCI Board.

Voor meer informatie over QUATECH-producten of voor een leverancier bij u in de buurt gaat u naar: [www.quatech.com](http://www.quatech.com)



# COMMUNICATIE



## Alarm reporting center

Het Advisor MASTER systeem maakt gebruik van een 'state-of-the-art' alarm rapportagemodule. De gebruiker kan kiezen uit een scala van verbindingstypen en doormeldingsprotocollen. Hierdoor kan men flexibel alarm doormeldingen of specifieke gebeurtenissen die gerapporteerd dienen te worden, configureren.

Alle controlepanelen zijn standaard voorzien van een ingebouwde PSTN kiezer en optioneel kunnen ISDN-B en / of ISDN-D kiezers aangesloten worden op de MI bus. In totaal worden 14 doormeldingsprotocollen ondersteund. De meest gebruikte doormeldingsprotocollen zijn SIA (small/large), Contact ID (small/large), FSK 200 baud (4 typen) en spraakrapportage.

## ISDN oplossingen

De ATS7100 gebruikt het ISDN B-kanaal voor communicatie met de PAC en voor remote up- en download met TITAN. Het is ontworpen voor zowel Point-to-Point als Point-to-Multi-Point configuraties.

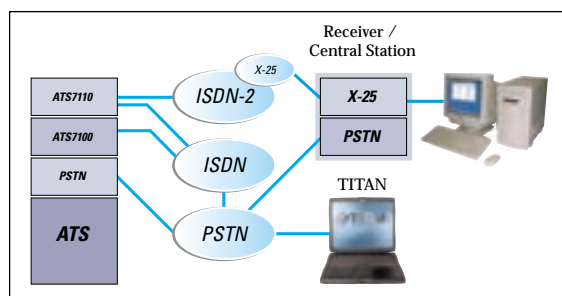
De ATS7110 D-kanaal transmitter gebruikt een speciale service op de BRI ISDN lijn (ISDN-2) om verbinding te maken met het X-25 netwerk. Op deze manier biedt de ATS7110 een betaalbaar alternatief voor een vastelijnerverbinding met encryptie op de communicatie tussen de PAC. Remote up- en download d.m.v. TITAN vindt plaats via het B-kanaal terwijl de doormelding permanent aanwezig is via het D-kanaal. De ATS7110 werkt alleen in een Point-to-Multi-Point configuratie.

## Spraakrapportage

Het Advisor MASTER systeem heeft de mogelijkheid om vooraf opgenomen spraakberichten via de optionele ATS7200 module te versturen. Er kunnen twee modules met het controlepaneel / kiezer verbonden worden. Iedere module heeft een maximale opnametijd van 35 seconden. Deze tijd kan verdeeld worden over 8 berichten.

De configuratie van een spraakbericht vindt plaats d.m.v. een bepaalde gebeurtenis aan een specifieke rapportagecode te

Tot maximaal 4 Particuliere Alarmcentrales (PAC's), met ieder 2 telefoonnummers, kunnen worden geconfigureerd. Hierdoor ontstaat de mogelijkheid van maximaal 8 verbindingen waarover gerapporteerd kan worden. Het systeem ondersteunt meervoudige PAC rapportage (een doormelding wordt als afgehandeld beschouwd, indien één van de geprogrammeerde meldkamers de gebeurtenis heeft ontvangen). Bovendien wordt zogenaamde tweevoudige PAC rapportage ondersteund (een doormelding wordt pas als afgehandeld beschouwd, indien alle geprogrammeerde PAC's deze doormelding hebben ontvangen). Hierna wordt de gebeurtenis uit de doormeldingswachtrij verwijderd. Het Advisor MASTER biedt een superieure oplossing om iedere verbindingen, zoals bovenstaand beschreven, flexibel te configureren voor ieder doormeldingsprotocol voor ieder van de 4 particuliere alarmcentrales.

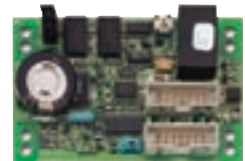


Beide transmitters ATS7100/7110 voldoen aan CTR3 A1 (Euro-ISDN) en ondersteunen de automatisch kies initialisatie en automatische verbindingsofbouw met meervoudige pogingen. Bovendien wordt automatische beantwoording voor remote up- en download applicaties ondersteund.

koppelen. Specifieke rapportagecodes zijn bijvoorbeeld Algemeen alarm, Inbraakalarm, Brandalarm, Sabotage alarm, Technisch alarm etc.

Een spraakboodschap kan als een specifiek protocol per PAC worden gekozen.

Hierdoor flexibel per zone ingesteld worden of dit bericht als spraak, als PAC protocol of als beiden verstuurd dient te worden.



ATS7200



**Titan voorziet in een simpele, 'open look Windows®' interface, die het programmeren / configureren van de gehele Advisor MASTER product range sterk vereenvoudigd. Ook het managen en het controleren of monitoren van een systeem wordt eenvoudig ondersteund.**

### Foto ID

TITAN voorziet standaard in een compleet geïntegreerde foto identificatie oplossing. Hiermee wordt de gebruiker de mogelijkheid geboden om op eenvoudige wijze foto ID kaarten t.b.v. bijvoorbeeld gebruikers, aannemers of bezoekers te produceren.

TITAN stelt de security manager of de administrateur in de gelegenheid digitale beelden vast te leggen via een standaard videocamera of een digitale videocamera (web-cam). Uiteraard kunnen ook digitale beelden geïmporteerd worden in diverse digitale formaten. Een willekeurig aantal kaartontwerpen kunnen worden ontworpen en beheerd via het kaart lay-out bewerkingsmenu.

### Back-up mogelijkheden

TITAN heeft een back-up en archiveringsmogelijkheid van 9999 onafhankelijke systemen t.b.v. de programmering en geregistreerde informatie (log) per PC.

Ieder systeem kan uit maximaal 1024 controlepanelen

### Live & historische gebeurtenissen zoeken

De alarm- en systeemgebeurtenissen die via TITAN verwerkt worden, worden real-time vast gelegd op de harde schijf. Een dubbel klik op de gebeurtenis geeft direct al actuele informatie of er een alarmresponse of bevestiging heeft plaatsgevonden op deze gebeurtenis. Deze functie is erg handig om snel een gebeurtenis te onderzoeken die in het verleden heeft plaatsgevonden. Het is een snelle en eenvoudige methode om de locatie of oorzaak van het alarm te kunnen identificeren. In- en uitlogtijden kunnen snel opgezocht worden. Via de historie rapportage module kan eenvoudig filters worden gezet om de zoekcriteria te verfijnen tot bijvoorbeeld specifieke alarmen of gebeurtenissen. Diverse zoekcriteria kunnen ingesteld worden zoals datum en tijd, gebieden, deuren, gebruikers etc.

Deze ontwerpen kunnen van specifieke gebruikerinformatie voorzien worden inclusief de 20 vrij te definiëren velden.



### Gebruiker zoekinstrument

Een geavanceerde gebruiker zoekinstrument stelt u in staat snel een specifiek gebruiker of een groep van gebruikers te zoeken. Hierbij kan gebruik gemaakt worden van diverse filter criteria of de vrij gedefinieerde velden. De zoekresultaten kunnen hierna geprint worden of het rapport kan opgeslagen worden op de harde schijf.

bestaan, waarbij dezelfde gebruikersdatabase kan worden gedeeld. Gecombineerd met bijvoorbeeld een kiesverbinding wordt in u in de gelegenheid gesteld een back-up van de klanten databases up-to-date te houden t.b.v. storingzoeken en klantadministratie.



Uiteraard kan een combinatie van diverse zoekcriteria worden gebuikt en er zelfs op vrije tekstinvoer kan worden gezocht.

De zoekfunctie werkt zowel op de live historie als op de back-up historie. Met deze module kunnen heldere rapporten worden verwerkt en geprint door TITAN.

Enkelvoudige kaart oplossing:  
Alarm controle  
+ Toegangscontrole  
+ Betaling per keer + Foto ID

# TITAN DIAGNOSTIC

SYSTEEMCONTROLE OP AFSTAND VOLGENS EN50131



## Reduceer het aantal onderhoudsbezoeken

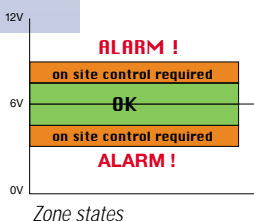
TITAN Diagnostic™ is een nieuwe module binnen het standaard TITAN-managementsoftware pakket waarmee u een groot aantal systeemcontroles op afstand kunt uitvoeren. Dankzij TITAN Diagnostic™ kunt u controleren of uw Advisor MASTER-beveiligingssysteem geheel operationeel is. Als tijdens het testen blijkt dat er iets niet in orde is, draait u een rapport uit met de uitkomst van de testgegevens en maakt u een afspraak voor onderhoud. TITAN Diagnostic™ voldoet aan EN50131 en zorgt ervoor dat het aantal verplichte onderhoudsbezoeken op locatie wordt teruggebracht.

## Zorg dat kleine problemen niet groter worden

TITAN Diagnostic™ controleert:

- de firmware versie om er zeker van te zijn dat die dezelfde is als tijdens de vorige diagnosesessie op afstand. TITAN Diagnostic™ geeft ook een vlag voor bepaalde firmware-versies zoals "unapproved" versies of versies die aan revisie toe zijn.
- het geheugen om te zien of nieuwe invoer geaccepteerd wordt en of het bestand niet is vastgelopen.
- of het systeem in gebruik is en of het is in- of uitgeschakeld binnen het ingestelde aantal dagen.

- of alle geprogrammeerde gebruikers- en data-interfaces on line zijn. TITAN Diagnostic™ is ook in staat om de werkelijke voedingsspanning te meten van elk van de apparaten die op de databus zijn aangesloten.
- de conditie van de accu's en activeert de dynamische accutest.
- of de spanningen en stroomsterkten binnen de gestelde limieten vallen.

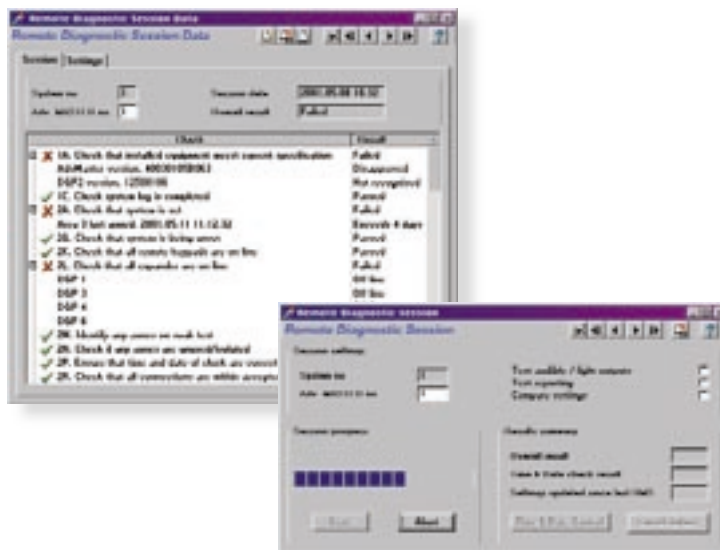


## Voorkom valse alarmen

TITAN Diagnostic™ meet de spanning op alle lussen van de ingangen en bepaalt of een detector op locatie gecontroleerd dient te worden.

## Voorkom dat ingangen ten onrechte worden uitgeschakeld

TITAN Diagnostic™ herkent ingangen die zijn overbrugd, gemaskeerd of waarop een soak test wordt uitgevoerd en meldt alle ingangen die niet binnen een ingestelde tijd voorafgaand aan inschakelen zijn geactiveerd.



Selecteer het controlepaneel dat u wenst te controleren en druk op de "start"-knop. Een voortgangindicator toont u de status van de sessie.



	ATS2000	ATS3000	ATS4000
Aantal gebieden	4	8	16
Maximaal aantal ingangen	32	64	256
ATS1202 plug-in uitbreiding voor 8 ingangen	0	3	2
Maximaal aantal Uitgangen	255	255	255
Bediendeel en lezers (RAS) rechtstreeks op controlepaneel	16	16	16
Aantal Data Interfaces (DGP)	15	15	15
Maximaal aantal deuren	16+48*	16+48	16+48
Geheugenuitbreidings module ATS1830	Nee	Ja	Ja
Gebruikers (kaarthouders) standaard / met ATS1830	50 / n.v.t.	50 / 11466	50 / 11466
Gebruikers met naam standaard / met ATS1830	50 / n.v.t.	50 / 200	50 / 200
Gebruikers met PIN-code van 4 tot 10 karakters standaard / met ATS1830	50 / n.v.t.	50 / 1000	50 / 1000
Alarm geheugen standaard / met ATS1830	250 / n.v.t.	250 / 1000	250 / 1000
Toegangscontrole geheugen standaard / met ATS1830	10 / n.v.t.	10 / 1000	10 / 1000
Aantal vakantiedagen	24	24	24
On-board RS232-poort voor lokaal up-/downloaden	Ja	Ja	Ja
Aantal ingangstypen	68	68	68
Alarmgroepen standaard / met ATS1830	74 / n.v.t.	74 / 138	74 / 138
Deurgroepen standaard / met ATS1830	10 / n.v.t.	10 / 128	10 / 128
In/uitgangen flexibiliteit met 24 macro's	Ja	Ja	Ja
Gebieden koppelen	Ja	Ja	Ja
Beveiligingsopties installateurtoegang	Ja	Ja	Ja
Resetopties installateur	Ja	Ja	Ja
Geïntegreerde toegangsverlening op 16 deuren	Ja	Ja	Ja
3 x badging	Ja	Ja	Ja
Uitbreiding toegangscontrole met ATS1250	Ja*	Ja	Ja
IUM's uitwisselbaar	Nee	Ja	Ja
LAN bewaking en controle met computerinterface	Nee	Ja	Ja
PSTN-kiezer standaard	Ja	Ja	Ja
Dubbele doormelding aan alarmcentrale	Ja	Ja	Ja
MI-uitbreidingsbus voor ISDN / Voice en Audio modules	Ja	Ja	Ja
Analoge inputs met A/D-omzetter	Ja	Ja	Ja
Compatibel met TITAN Diagnostic	Ja	Ja	Ja
Ondersteuning voor flash-geheugen	Nee	Nee	Ja
Dynamische accuratest	Ja	Ja	Ja
Bescherming tegen diep-ontlading van accu	Ja	Ja	Ja
365 dagen real-time klok	Ja	Ja	Ja
Geschakelde 2.2 Amp. voeding	Ja	Ja	Ja
Afneembare connectors	Nee	Ja	Ja
PSTN lijn aansluiting	Schroefverb.	Schroefverb.	Schroef/RJ11

(\* ) Ja, maar beperkt tot 50 gebruikers en 10 Deur groepen

Aritech België  
Excelsiorlaan, 45  
B – 1930 Zaventem

Tel: 02-715 89 30  
Fax: 02-725 20 81

Aritech Nederland  
Kelvinstraat, 16  
6003 DH Weert

Tel: 0495-579579  
Fax: 0495-579500

Aritech Capelle a/d IJssel  
Rivium Oostlaan, 43  
2909 LL Capelle a/d IJssel

Tel: 010-4472155  
Fax: 010-4472063



GE Interlogix

ARITECH

